



patented technology

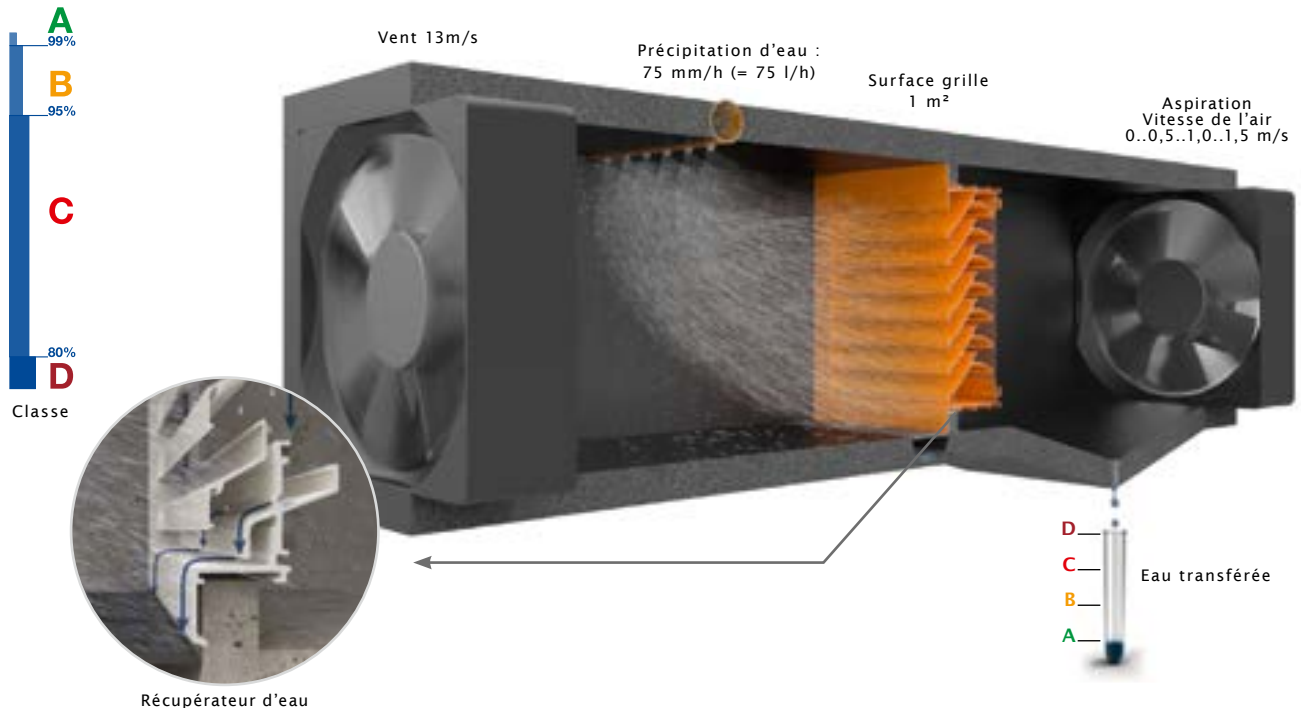
Grille et bardage étanches à l'eau

Type 450 | Linus L.050W

Tests d'étanchéité à l'eau (HEVAC)

La grille 450 et le bardage L.050W ont été soumis par l'organisme BSRIA aux tests européens HEVAC (selon la norme EN13030). Pendant ce test, une grille d'1 m², équipée d'une moustiquaire en inox 304 de 2,3 x 2,3 mm, a été soumise à un effet de pluie battante, soit une projection d'eau de 75 litres/heure, sous une vitesse de vent de 13 mètres/seconde à une distance d'un mètre. En plus, un ventilateur secondaire puissant, à l'arrière de la grille va générer une aspiration d'air qui est augmentée progressivement.

Attention : la mention de la "vitesse de l'air" dans les tests HEVAC se rapporte toujours à la vitesse d'aspiration. Si on attribue une classe de résistance à l'eau à une grille, il faut toujours mentionner la vitesse d'aspiration. La vitesse du vent à l'extérieur est fixée pour chaque test à 13 m/sec. et n'est donc pas mentionnée dans cette classification.



Étanchéité à l'eau supérieure + très grand passage d'air



Lame en V

Bonne étanchéité à l'eau



450 + L.050W

Étanchéité à l'eau supérieure + Très grand passage d'air



Lame en Z

Très grand passage d'air

La lame Linius L.050W a la particularité de combiner une étanchéité à l'eau supérieure et un débit d'air très élevé. Les autres lames n'ont seulement qu'une des caractéristiques.

Grille et bardage étanches à l'eau type 450 + L.050W

Les caractéristiques de la grille de type 450 permettent de combiner un très grand passage d'air avec une étanchéité supérieure à l'eau.

La lame L.050W avec une très grande étanchéité à l'eau est clippée de manière simple et invisible sur les supports de lames correspondants.

Matériau

- Fabriqués en profils aluminium AlMgSi 0,5 (selon la norme EN 12020-2)
- Moustiquaire inox 304 2,3 x 2,3 mm ou treillis inox 304 6x6 mm sur demande
- Finition :
 - grille 450 : thermolaquage dans toutes les couleurs RAL (60-80 microns)
 - bardage à lames filantes L.050W : anodisé (20 microns) ou thermolaqué dans toutes les couleurs RAL (60 - 80 microns)
- Grille pourvue en standard d'un profil récupérateur d'eau sous la lame inférieure et au-dessus de la lame supérieure.
- Grille 450 avec cadre de recouvrement standard
- Pas de lame fixe de 50 mm avec hauteur minimum de 225 mm

Dimensions

- Pas de lame : 50 mm
- Profondeur de la lame : 130 mm
- Profondeur à encastrer de la grille : 159 mm
- Recouvrement du cadre : 38 mm
- Dimensions minimales : 200 x 225 mm

Fixation

- Grille 450 : les doguets n° 1428 sont inclus
- Linius L.050W : peut être fournie avec un profil cadre étanche en option

Applications particulières

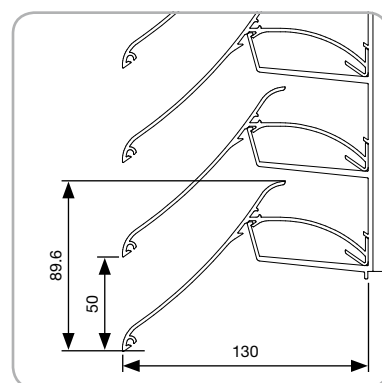
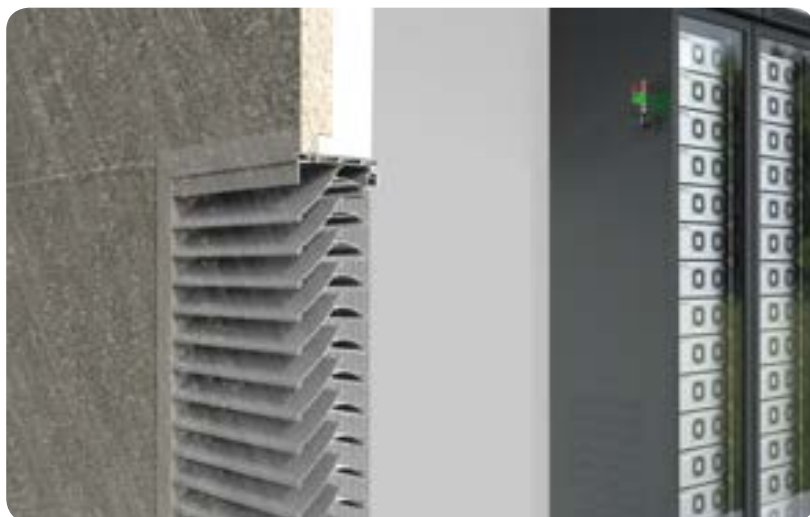
- Locaux informatiques
- Centrales électriques
- Groupes électrogènes
- Banques de données



Type 450



Linius L.050W



L.050W

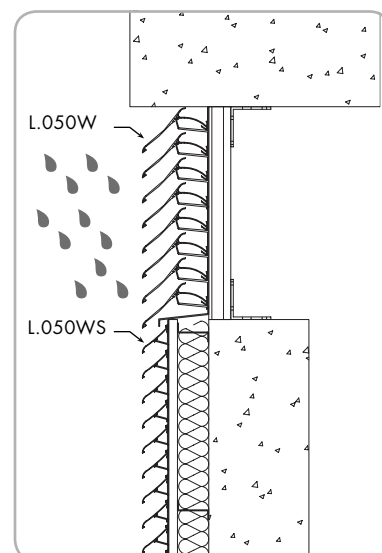
Données techniques

Étanchéité à l'eau	A2 jusqu'à 3,0 m/s
Surface physique libre	57%
Facteur K (aspiration)	10,47
Facteur K (extraction)	16,52
Coefficient C _e	0,309
Coefficient C _d	0,246
Entraxe maximal entre deux porteurs pour la lame Linius L.050W (par une charge du vent q _b : 800 Pa)	1900 mm

Linus® Type L.050WS

La lame L.050WS possède un très grand passage d'air et peut parfaitement être combinée avec la lame étanche à l'eau L.050W. Cette lame convient pour des applications où un très grand passage d'air est exigé mais où l'étanchéité à l'eau est moins importante.

Données techniques		
	L.050W	L.050WS
Pas de lame	50 mm	50 mm
Profondeur	130 mm	50 mm
Hauteur	90 mm	55 mm
Résistance à l'eau	A2 à 3,0m/s	-
Surface physique libre	57%	59%
Facteur K (aspiration)	10,47	6,09
- Coefficient C_e	0,309	0,406
- Coefficient C_d	0,246	0,382
Entraxe maximal entre deux porteurs (par une charge du vent q_b : 800 Pa)	1.900 mm	950 mm



Combinaison lame Linus L.050W et L.050WS

Comment choisir la grille correcte ?

Site internet www.renson.be

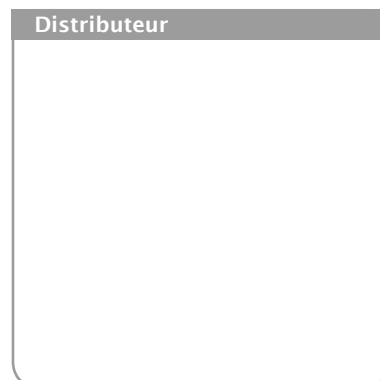
Sur le site internet <http://www.renson.be/> vous trouverez un aperçu de toutes les grilles avec les dessins techniques, les descriptifs pour cahiers des charges et les brochures.

Logiciel de sélection

La sélection et le calcul du type de grille peut se faire au moyen du programme qui est à votre disposition sur la **page à télécharger** du site Renson www.renson.be

Au moyen de deux des paramètres suivants vous pouvez faire une sélection correcte de la grille :

- Surface de l'ouverture
- Perte de charge en Pa
- Débit d'air en m³/h



RENSON® se réserve le droit d'apporter des modifications techniques aux produits concernés.
RENSON® est conforme au PEB. Vous pouvez télécharger les brochures les plus récentes sur www.renson.eu

N.V. RENSON® Ventilation S.A • Maalbeekstraat 10 • IZ 2 Vijverdam • B-8790 Waregem
Tel. +32 (0)56 62 71 11 • Fax +32 (0)56 60 28 51 • ventilation@renson.be • www.renson.eu

