

4 DIFFERENTI TIPI DI AERAZIONE IN UN SOLO DESIGN

## AR75 AERATORE AUTOREGOLANTE PER FINESTRE

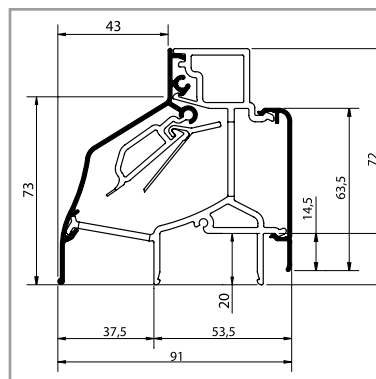
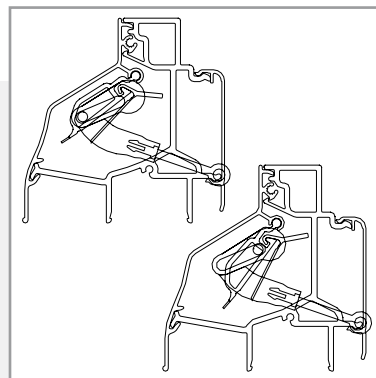
- Aeratore autoregolante, massime prestazioni e senza dispersione di energia
- 4 diverse quantità di flusso d'aria con la stessa dimensione dell'aeratore
- massima funzionalità a serramento chiuso (sicurezza contro i tentativi di effrazione, contro l'ingresso di insetti, mosche, zanzare e sicuro contro infiltrazioni di acqua piovana in caso di temporali)



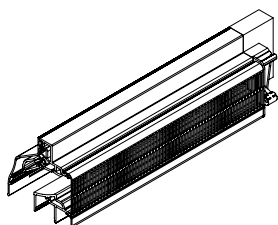
# AR75

## INTRODUZIONE

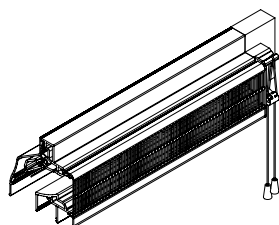
- Corpo in alluminio estruso con barre in materiale termoplastico a taglio termico
- Adatto per applicazione sulla traversa superiore di qualsiasi tipo di serramento (alluminio, misto legno-alluminio, pvc, legno)
- Con un solo meccanismo brevettato è possibile avere 4 differenti volumi di aria ricambiata (54, 67, 77 e 101 mc/ora/m) mantenendo lo stesso design
- Il dispositivo autoregolante reagisce automaticamente alle variazioni di pressione esterna senza bisogno di controllo da parte dell'utente
- Questo dispositivo autoregolante impedisce la formazione di correnti d'aria e garantisce un risparmio di energia per l'utente finale
- La griglia interna ha la funzione di impedire l'ingresso di insetti, mosche e zanzare



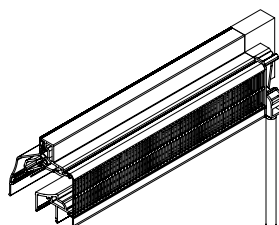
## COMANDI



Manuale



A cavo - destra o sinistra



Ad asta - destra o sinistra

## CARATTERISTICHE TECNICHE

	Small	Medium	Large	Xlarge
Flusso d'aria auto-regolato (mc/ora/m) EN 13141-1	2 Pa = 54 10 Pa = 59	2 Pa = 67 10 Pa = 74	2 Pa = 77 10 Pa = 85	2 Pa = 101 10 Pa = 111
Superficie equivalente al metro lineare	13.419 mmq/m	16.682 mmq/m	19.342 mmq/m	25.265 mmq/m
Protezione contro gli insetti	Sì			
Altezza interna dell'areatore	92 mm			
Riduzione in altezza del vetro	75 mm			
Superficie per metro lineare	0,075 mq			
Spessori totali di vetro utilizzabili	20 - 24 - 28 - 32 mm			
Permeabilità all'acqua in posizione aperto	50 Pa			
Permeabilità all'acqua in posizione chiuso	650 Pa			
Abbattimento acustico in posizione aperto	26 (-1;-1) Dn,e,w (C;Ctr) (dB)			
Abbattimento acustico in posizione chiuso	43 (-1;-2) Dn,e,w (C;Ctr) (dB)			
Valore U di trasmittanza termica	3,0 W/mq K			

Le caratteristiche tecniche possono variare

La documentazione aggiornata è scaricabile dal sito [www.renson.it](http://www.renson.it)

**RENSON Ventilation** • IZ 2 Vijverdam • Maalbeekstraat 10 • 8790 Waregem • Belgio  
Tel. 0032 56 62 71 04 • Fax 0032 56 60 28 51 • [info@renson.be](mailto:info@renson.be) • [www.renson.it](http://www.renson.it)

**RENSON**  
INNOVATION IN VENTILATION