
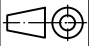
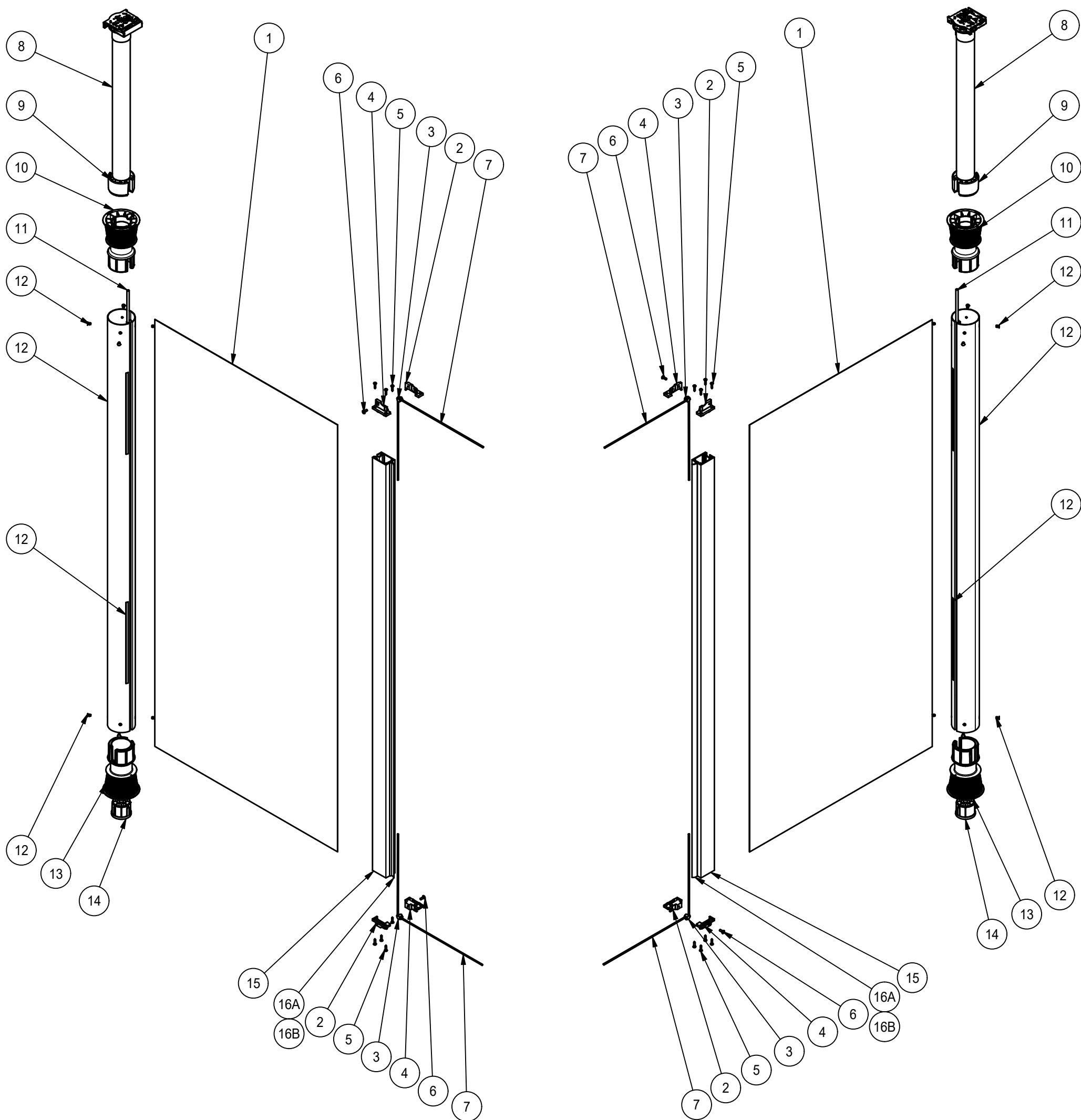
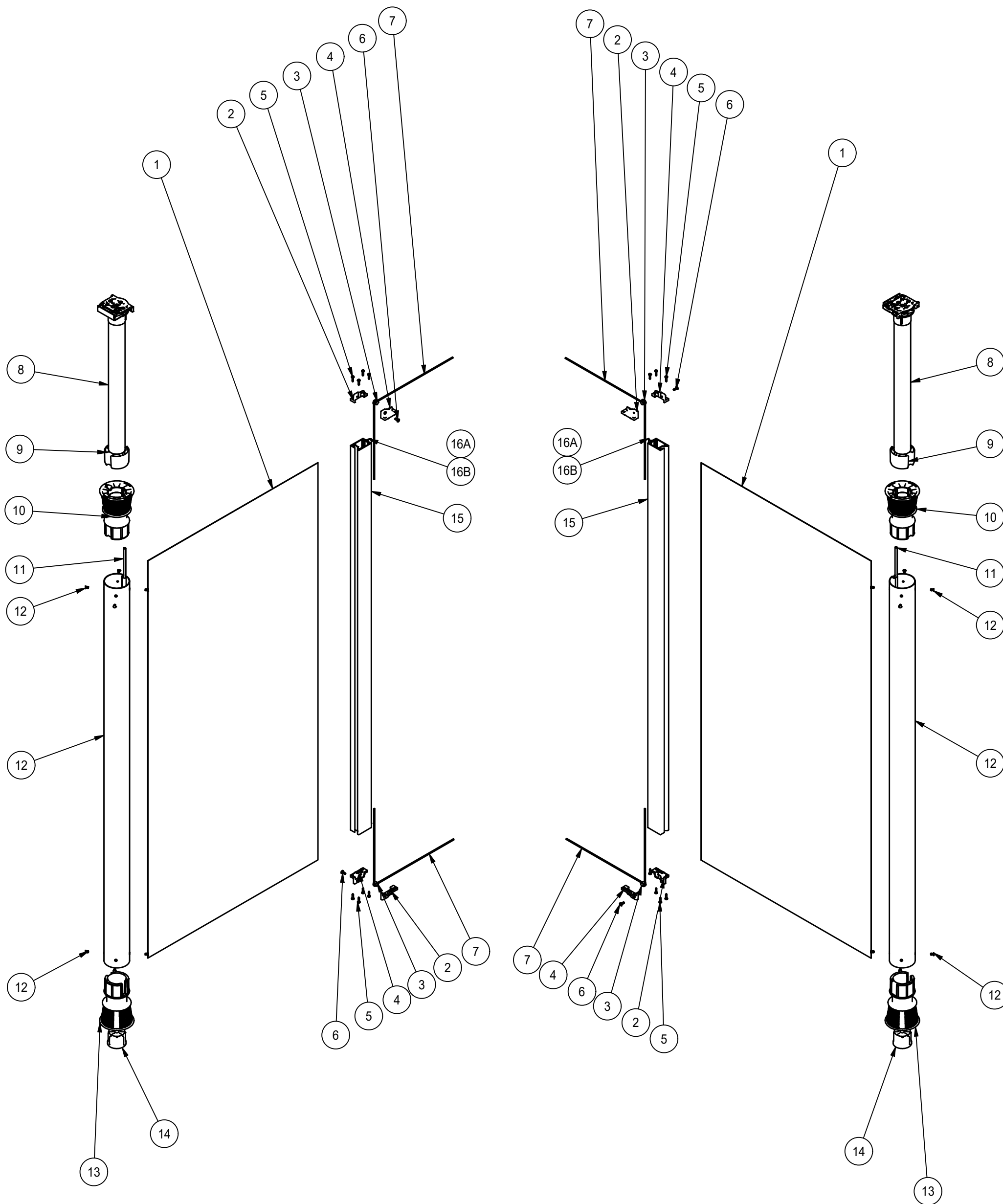


Artikelomschrijvingen: zie pagina 6
Description des articles : voir page 6
Artikelumschreibungen: siehe Seite 6
Article descriptions: see page 6

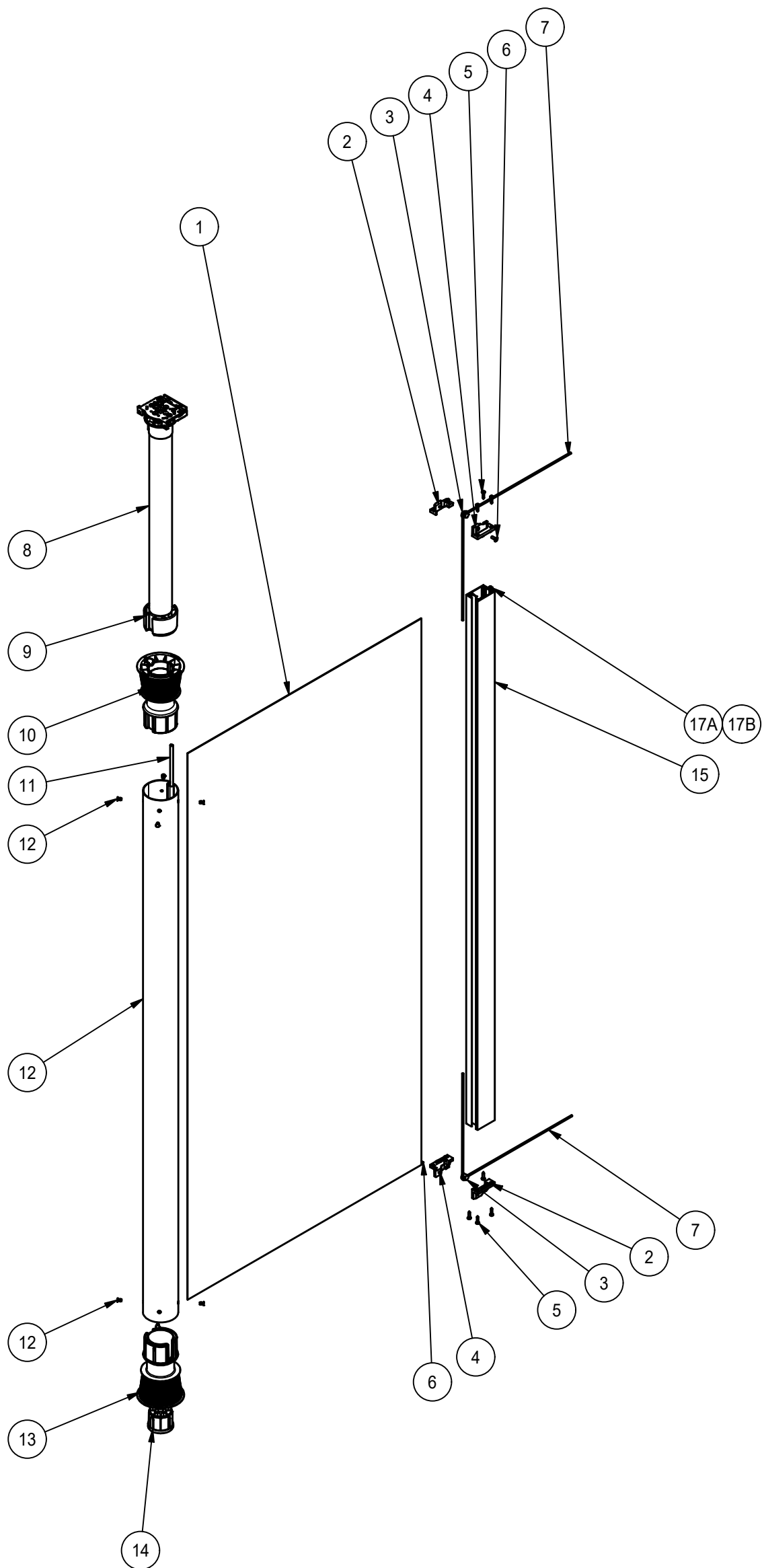
 RENSON® Creating healthy spaces www.renson.eu - 8790 Waregem (Belgium) This drawing is owned by RENSON and may not be copied or shown to third parties without written permission.	Description : Fabric roller package - double			Sheet : Scale : 1 : 10	
	Use. : Slidefix			Drawn : tcosa	
	Part. nr. :	Revision	State : "	Creation date : 23/10/2019	Size :  A3 units in mm
			Doc. nr.:		



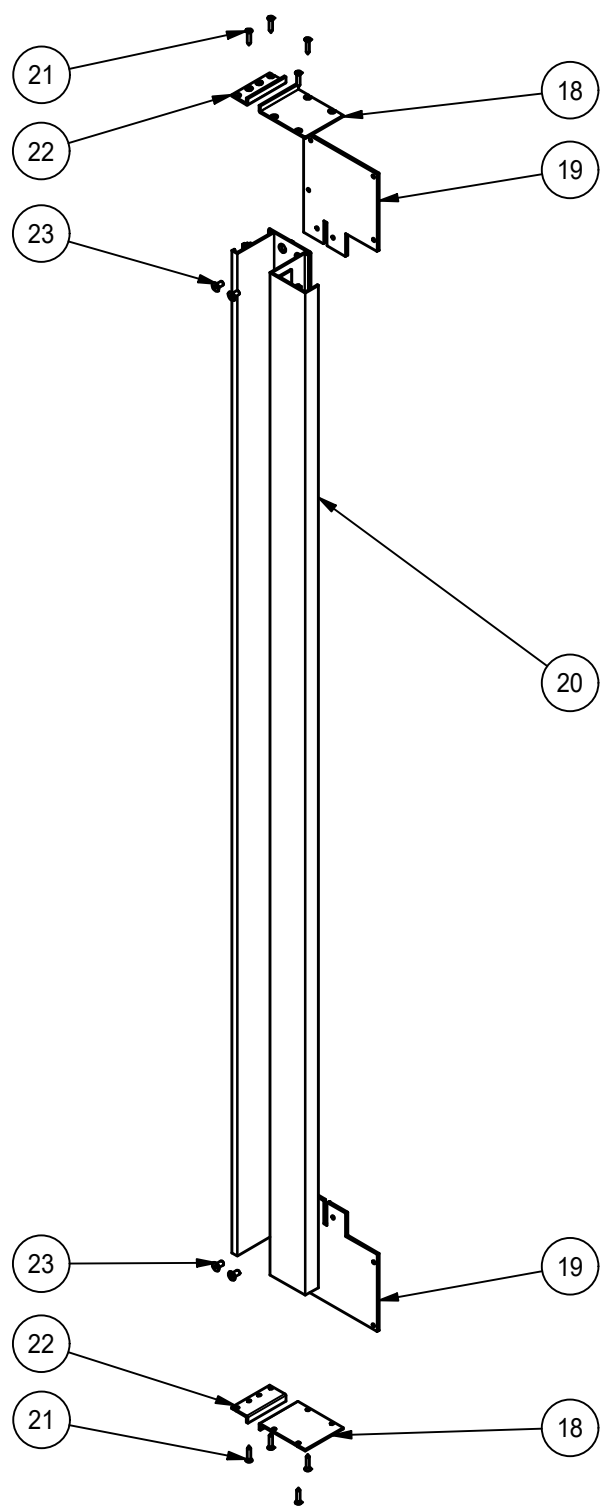
Artikelomschrijvingen: zie pagina 6
Description des articles : voir page 6
Artikelumschreibungen: siehe Seite 6
Article descriptions: see page 6




Artikelomschrijvingen: zie pagina 6
Description des articles : voir page 6
Artikelumschreibungen: siehe Seite 6
Article descriptions: see page 6



Artikelomschrijvingen: zie pagina 6
Description des articles : voir page 6
Artikelumschreibungen: siehe Seite 6
Article descriptions: see page 6



Artikelomschrijvingen: zie pagina 6
Description des articles : voir page 6
Artikelumschreibungen: siehe Seite 6
Article descriptions: see page 6

 RENSON® Creating healthy spaces <small>www.renson.eu - 8790 Waregem (Belgium)</small> <small>This drawing is owned by RENSON and may not be copied or shown to third parties without written permission.</small>	Description : Fabric roller package - guiding piece			Sheet :	
	Use. : Slidefix			Scale : 1 : 8	
	Part. nr. :			Drawn : tcosa	
				Size : A3 units in mm	
		Revision	State : *	Creation date : 23/10/2019	
		Doc. nr.:			

ITEM	PART NUMBER	OMSCHRIJVING	DESCRIPTION	DESCRIPTION	UMSCHREIBUNG
1	SAV	Doek	Toile	Fabric	Tuch
2	G6026200	Prop 2/2 zijlat	Embout 2/2 barre de charge latérale	End piece 2/2 side bar	Endkappe 2/2 Seitenschiene
3	G6026140	Koord kraal	Perle pour corde	Cord bead	Schnur Perle
4	G6026199	Prop 1/2 zijlat	Embout 1/2 barre de charge latérale	End piece 1/2 side bar	Endkappe 1/2 Seitenschiene
5	G6000715	DIN 7981 CH - 3,5 x 16 - A2	DIN 7981 CH - 3,5 x 16 - A2	DIN 7981 CH - 3,5 x 16 - A2	DIN 7981 CH - 3,5 x 16 - A2
6	G0002045	DIN 965 H - M4 x 12 - A2	DIN 965 H - M4 x 12 - A2	DIN 965 H - M4 x 12 - A2	DIN 965 H - M4 x 12 - A2
7	P6017821	Koord UHMWPE Dyneema Ø 3 mm	Corde UHMWPE Dyneema Ø 3 mm	Cord UHMWPE Dyneema Ø 3 mm	Seil UHMWPE Dyneema Ø 3 mm
8	S6002153	Motor + fiche Orea WT 50 25/17	Moteur + fiche Orea WT 50 25/17	Motor + connector Orea WT 50 25/17	Motor + Stecker Orea WT 50 25/17
9	G6020110	Meenemer Somfy motor Ø 70 mm	Bague d'entraînement moteur Somfy Ø 70 mm	Crown wheel Somfy motor Ø 70 mm	Mitnehmer Rohrantrieb Somfy Motor Ø 70 mm
10	G6026101	Doekbuisprop Ø 70 mm Helix links	Embout Ø 70 mm Helix gauche	End piece Ø 70 mm Helix left	Endkappe Ø 70 mm Helix links
11	P6028425	Doekpees Ø 6 mm	Jonc pour toile Ø 6 mm	Spline Ø 6 mm	Tuchkeder Ø 6 mm
12	P6022310	Doekbuis Ø 70 mm - 6 m	Tube d'enroulement Ø 70 mm - 6 m	Fabric tube Ø 70 mm - 6 m	Tuchwelle Ø 70 mm - 6 m
↑	G6009843	Dubbelzijde rode tape 9 mm - 50 m	Ruban adhésif double face rouge 9 mm - 50 m	Double-sided red tape 9 mm - 50 m	Doppelseitiger Klebeband rot 9 mm - 50 m
↑	G0002491	DIN 7337 B - 4 x 10 - ALU/ST	DIN 7337 B - 4 x 10 - ALU/ST	DIN 7337 B - 4 x 10 - ALU/ST	DIN 7337 B - 4 x 10 - ALU/ST
13	G6026102	Doekbuisprop Ø 70 mm Helix rechts	Embout Ø 70 mm Helix droite	End piece Ø 70 mm Helix right	Endkappe Ø 70 mm Helix rechts
14	S6026105	Insert doekbuisprop lagerzijde + as	Insert embout du palier + axe	Insert end piece bearingside + axle	Insert Endkappe Lagerseite + Achse
15	P6095026	Zijlat profiel - gerold - 5,65 m	Profil barre de charge latérale - roulé - 5,65 m	Side bar profile - rolled - 5.65 m	Seitenschiene Profil - gerollt - 5,65 m
16	P6079010	Sluitprofiel 14 mm zwart	Profil de fermeture 14 mm noir	Closing profile 14 mm black	Abschlussprofil 14 mm schwarz
17	P6023920	Afdichtingsstrip zwart	Joint d'étanchéité noir	Sealing strip black	Dichtungslippe schwarz
18	G6026187	Eindkap inloopprofiel groot	Embout profil de dissimulation grande	End cap hiding profile large	Endkappe Verdeckungsprofil groß
19	G6026165	Eindkap bij inloopprofiel	Embout en cas de profil de dissimulation	End cap when hiding profile	Endkappe bei Verdeckungsprofil
20	P6095110	Inloopprofiel - 6 m	Profil de dissimulation - 6 m	Hiding profile - 6 m	Verdeckungsprofil - 6 m
21	G0002252	DIN 7982 C - 3,5 x 19 - A2	DIN 7982 C - 3,5 x 19 - A2	DIN 7982 C - 3.5 x 19 - A2	DIN 7982 C - 3,5 x 19 - A2
22	G6026188	Eindkap inloopprofiel klein	Embout profil de dissimulation petit	End cap hiding profile small	Endkappe Verdeckungsprofil klein
23	G6001002	DIN 7991 - M5 x 10 - A2	DIN 7991 - M5 x 10 - A2	DIN 7991 - M5 x 10 - A2	DIN 7991 - M5 x 10 - A2
	SAV	Zie garantielijst	Voir liste de garantie	See list of guarantee	Siehe Garantieliste