

09/22

SENSORES

INFORMACIÓN DEL PRODUCTO



CONTENIDO

Descripción	3
Aplicabilidad	4
Funcionamiento	5
Otras herramientas	7





DESCRIPCIÓN

Para ofrecer una protección óptima, nuestras pérgolas de terraza se pueden combinar con un sensor de lluvia o de viento.

Los sensores vigilan el confort y reaccionan de una manera completamente automática en función de los cambios en una situación determinada. Esto se puede hacer partiendo de escenarios predefinidos, completamente de acuerdo con los deseos y requisitos del cliente y/o en función de las condiciones meteorológicas.

Los sensores también funcionan automáticamente si no está en casa y prolongan automáticamente la vida útil de la protección solar. La protección solar automatizada puede reducir el consumo de energía hasta nada menos que un 36 %.

APLICABILIDAD

	Sensor de viento	Sensor de lluvia	Sensor solar	Detección de heladas	Detección de nieve
Camargue	✓	✓	-	✓	✓
Camargue Skye	✓	✓	-	✓	✓
Algarve	✓	✓	-	✓	✓
Algarve Canvas	-	-	-	-	-
Aero	✓	✓	-	✓	✓
Aero Canvas	-	-	-	-	-
Aero Skye	✓	✓	-	✓	✓
Lapure	✓	✓	✓	-	-
Pedido posterior	✓	✓	✓	-	-

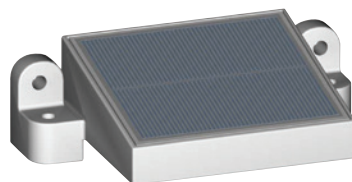
FUNCIONAMIENTO



Sensor de viento

Un sensor de viento enrollará la protección solar dependiendo de la velocidad del viento configurada. De esta manera, la pantalla se protege de las fuertes ráfagas de viento inesperadas. El sensor inalámbrico se puede instalar fácilmente con un mínimo de cableado. La configuración del sensor también es muy sencilla.

- La detección se realiza mediante un sensor de viento
- 1 sensor de viento por instalación
- Se pueden conectar varias Fixscreens y techos de lamas a un sensor de viento [mediante la tecla Prog.]
- La protección contra el viento significa: Las Fixscreens se enrollan y las lamas se cierran
- La protección contra el viento en el techo Skye no funciona mediante un sensor de viento, sino a través del servicio meteorológico en línea.



Sensor de lluvia

Un sensor de lluvia cerrará automáticamente el techo al detectar precipitaciones. Esto mantiene secos los muebles bajo la pérgola. En combinación con el sensor de temperatura integrado de serie, el sensor de lluvia también puede servir como sensor de nieve. Si se detectan precipitaciones por debajo de una determinada temperatura, se reconocerán como nieve y el techo se desplazará a la posición de nieve establecida. Techo cerrado para cargas de nieve limitadas, techo abierto para cargas de nieve muy elevadas.

- La detección se realiza mediante un sensor de lluvia opcional, que se conecta a la unidad de control del motor
- 1 sensor de lluvia/techo
- Para evitar el agua bajo el techo de lamas cuando llueve



Sensor solar

Un sensor solar reacciona a la intensidad del sol y también controlará la protección solar. La temperatura interna siempre se mantiene bajo control, incluso cuando no está en casa. El sensor inalámbrico se puede utilizar en la fachada exterior o en el interior de la ventana, y se puede instalar y configurar fácilmente.

FUNCIONAMIENTO

Detección de heladas

- La detección se realiza mediante un sensor de temperatura interno en la unidad de control del motor
- Para evitar que las lamas se peguen entre sí debido a las heladas
- La protección contra las heladas en el techo Skye no funciona a través de un sensor interno, sino a través de un servicio meteorológico en línea.

Detección de nieve

- La detección se realiza mediante un sensor de temperatura interno en la unidad de control del motor en combinación con el sensor de lluvia.
- Las heladas [temp. < 3°C] en combinación con la lluvia, se consideran nieve
- Para evitar cargas de nieve excesivas en el techo.
- La protección contra la nieve en el techo Skye no funciona a través de un sensor interno, sino a través de un servicio meteorológico en línea.
- Esto significa que, en el caso de un tejado Skye, no es necesario un sensor de lluvia para detectar la nieve.

Prioridad (alta ▶ baja)

Viento ▶ Nieve ▶ Escarcha ▶ Lluvia

Anulación

Todas estas son funciones de seguridad. La anulación es peligrosa, porque se desconecta la seguridad
Con el RTS puede anular todas las funciones meteorológicas.
Con io, solo se puede anular la lluvia.



¡Observación importante sobre el funcionamiento de la protección contra las heladas y la nieve!

El sensor de temperatura se encuentra en la caja de control del motor. En algunos casos, esta temperatura puede diferir ligeramente de la temperatura exterior real. Esto puede provocar el cierre o la apertura de las lamas cuando no lo desee. Esto puede ser un problema en áreas con nevadas regulares. La única solución para evitarlo es apagar el sensor de lluvia en invierno y controlar las lamas manualmente.

OTRAS HERRAMIENTAS

¿Desea obtener más información?
Consulte el portal profesional en
nuestro sitio web (www.renson.eu),
donde también están disponibles las
siguientes herramientas.

- Dibujos técnicos
- Documentos de formación
- Guía de instalación
- Manual de usuario
- [Libro de fotos digital y redes sociales](#)
- ...